



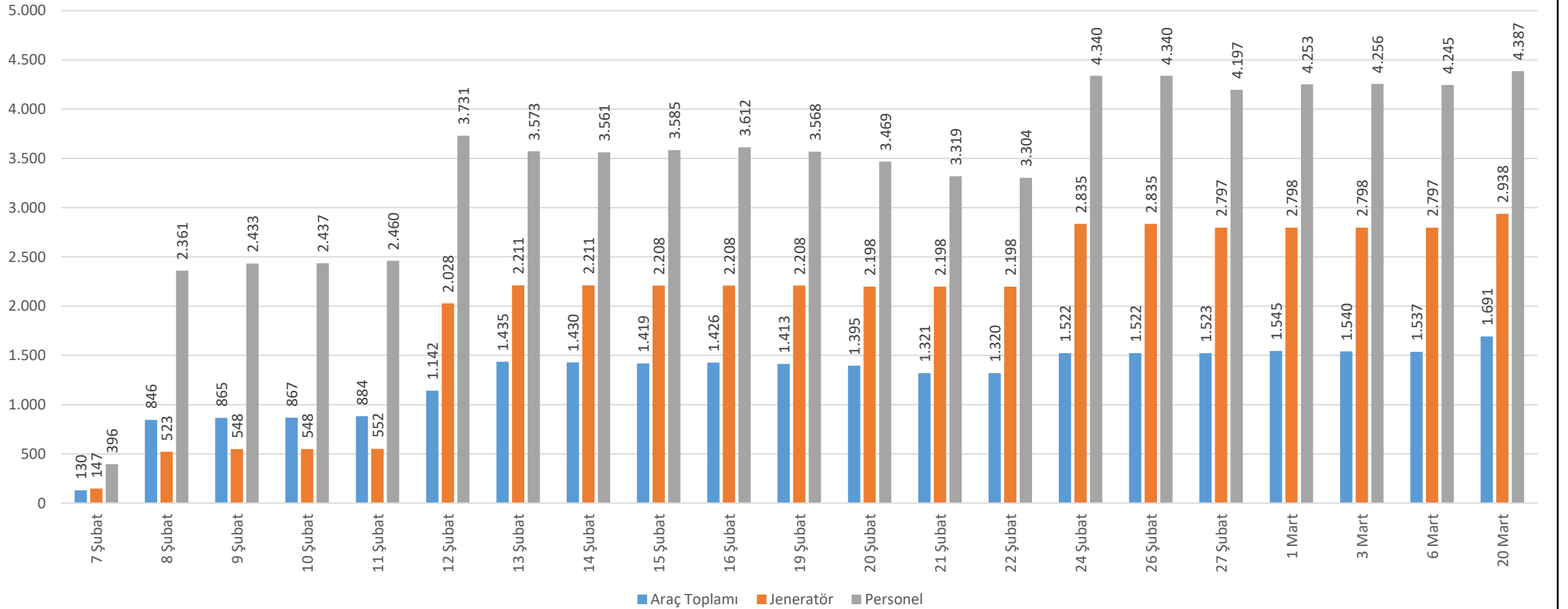
Deprem Gerçeđi ve Geleceđe Yönelik Sürdürülebilir Elektrik Yatırımları

28 Mart 2023
ANKARA

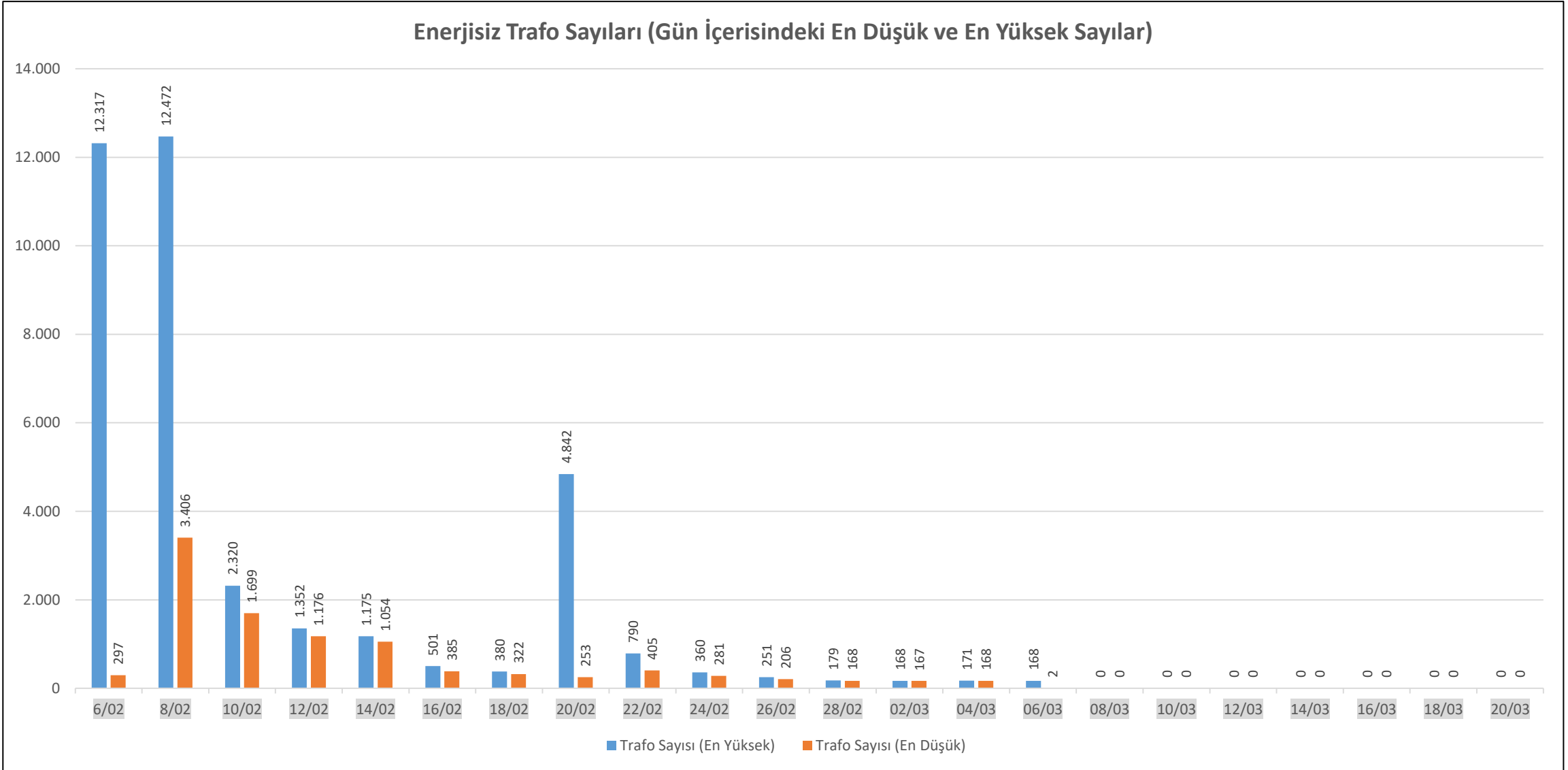


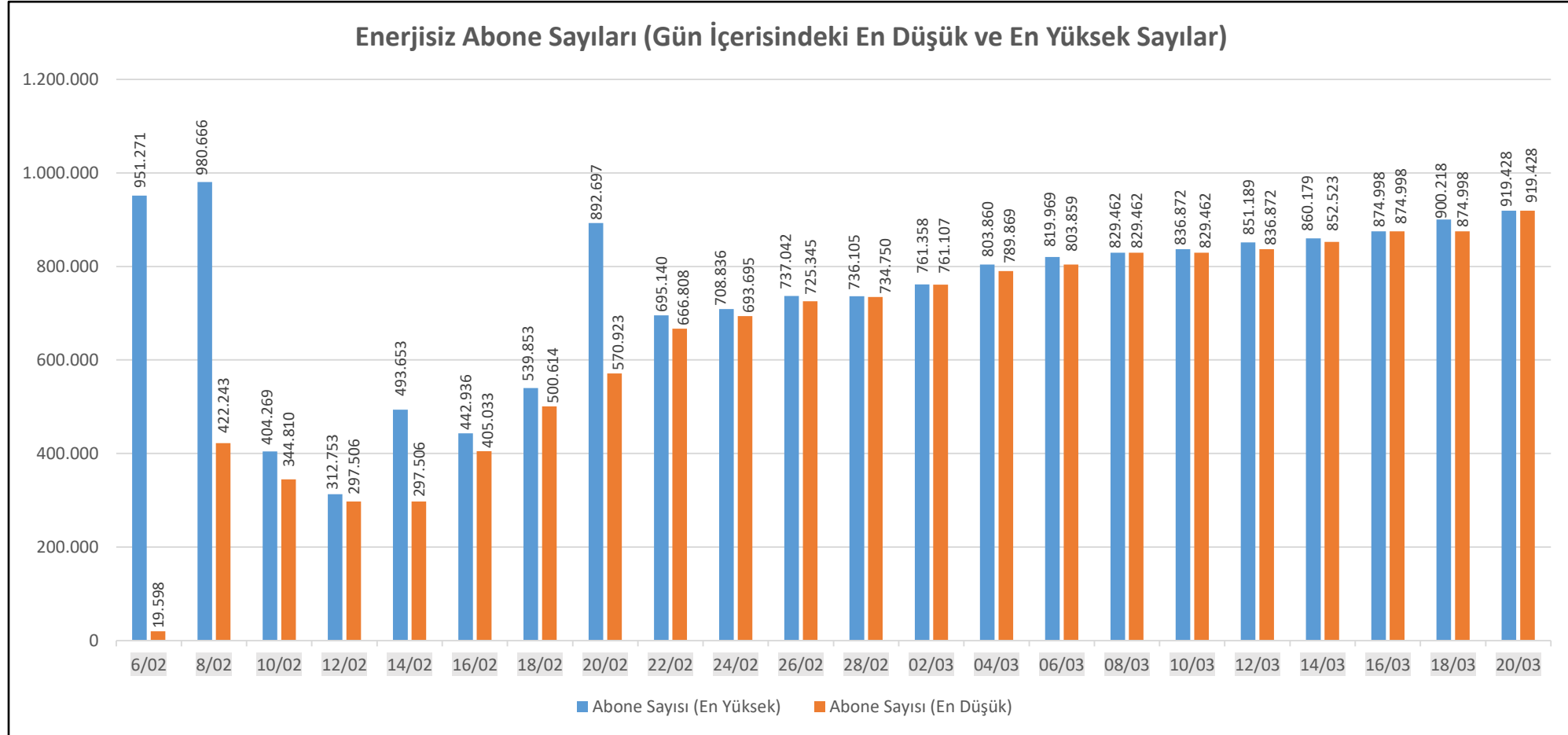


Adana-Adıyaman-Gaziantep-Hatay-Kahramanmaraş-Malatya-Osmaniye İllerinde Sahada Bulunan Araç/Jeneratör/Personel Sayıları



Enerjisiz Trafo Sayıları (Gün İçerisindeki En Düşük ve En Yüksek Sayılar)











- Elektrik Dağıtım Şebekesinde Kullanılan Direk, İletken ve Transformatör Merkezleri vb. unsurların yürürlükteki mevzuat ve günümüz koşulları dikkate alınarak **Tip Proje güncelleme çalışmaları başlamıştır.**

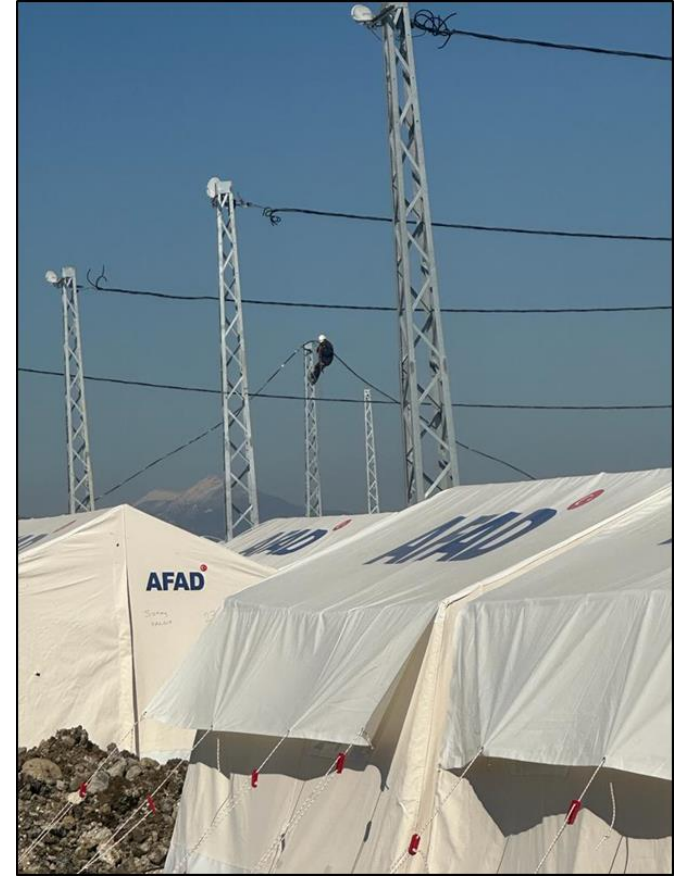




- Hücre, Transformatör, Dağıtım Panoları vb. malzemelerin ilgili teknik şartnamelerinde sismik deneylerin istenmesi ve/veya bu malzemelerin bu zamana kadar yapılandan farklı yöntemlerle mesnetlenmesine yönelik çalışma başlatılmıştır.
- Kısa vadede hazırlanacak/güncellenecek teknik şartnameler
 - Mobil Transformatör Merkezi,
 - Mobil Reaktif Güç Merkezi,
 - AG İzolatör, VHD ve ALPEK İzalatörelere Hırdavat Takımları,
 - AG Kablo Eki ve Harici Başlık,
 - OG Kablo Başlık ve Ekleri,



- Geçici barınma alanları olarak tesis edilen Çadırkent ve/veya Konteynerkentlerde yaşayanların ısınma, aydınlatma ve diğer bazı ihtiyacına yönelik elektrik enerjisi yeni yapılan elektrik dağıtım şebekesi yatırımlarıyla sağlanmaktadır.



Teşekkürler